

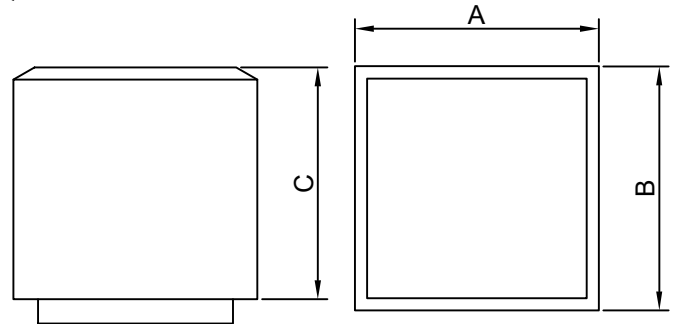
PRODUCTO

Banco prisma hueco

FOTOGRAFÍA



CROQUIS



TERMINACIONES

Hormigón liso apomazado / Granítico

COLORES

Blanco / Gris / Opcional color albero con coste adicional.

MEDIDAS

Ⓐ		Ⓑ		Ⓒ	
50	x	50	x	45	cm
50	x	50	x	50	cm

PESO

±144 kg

ANCLAJE: No requiere de sistema de anclaje, su colocación se realiza simplemente apoyado.

MANIPULACIÓN: Se realiza mediante carretilla elevadora, o con grúa, siempre que se puedan evitar los impactos en la pieza. Colocar un palets o elemento para evitar el contacto directo con las pinzas.
 Una vez situado en el lugar de colocación, cogerlo con cintas de manipulación para quitarle el palets y depositarlo en el sitio.

UTILIDAD: Banco diseñado para utilizarse como mobiliario en parques, zonas urbanas, zonas comunes de edificios y lugares públicos.

OBSERVACIONES: Arista biselada y rebajes inferiores