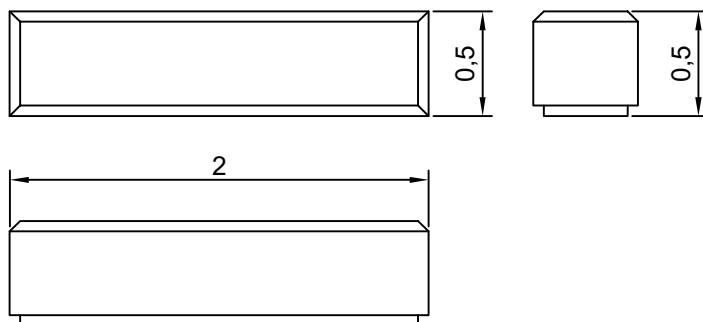


PRODUCTO

Banco Prisma hueco 200 x 50 x 50 cm



CROQUIS



TERMINACIONES

Hormigón liso apomazado / Granítico

COLORES

Blanco / Gris / Opcional color albero con coste adicional.

MEDIDAS

200 x 50 x 50 cm

PESO

±576 kg

ANCLAJE: No requiere de sistema de anclaje, su colocación se realiza simplemente apoyado.

MANIPULACIÓN: Se realiza mediante carretilla elevadora, o con grúa, siempre que se puedan evitar los impactos en la pieza. Colocar un palets o elemento para evitar el contacto directo con las pinzas.
Una vez situado en el lugar de colocación, cogerlo con cintas de manipulación para quitarle el palets y depositarlo en el sitio.

UTILIDAD: Banco diseñado para utilizarse como mobiliario en parques, zonas urbanas, zonas comunes de edificios y lugares públicos.

OBSERVACIONES: Arista biselada y rebajes inferiores