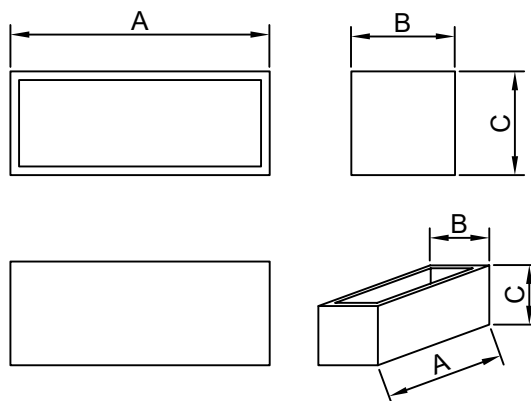


PRODUCTO

Jardinera lisa



CROQUIS



TERMINACIONES

Hormigón apomasado / Granítico

COLORES

Blanco / Gris / Colores primarios (Consultar)

MEDIDAS

Ⓐ		Ⓑ		Ⓒ	
60	x	70	x	65	cm
100	x	40	x	60	cm
80	x	90	x	110	cm
120	x	55	x	55	cm
200	x	42	x	60	cm
120	x	120	x	60	cm
200	x	45	x	42	cm
48	x	48	x	58	cm
70	x	30	x	50	cm
50	x	50	x	70	cm
250	x	50	x	52	cm
90	x	90	x	70	cm
100	x	30	x	30	cm
120	x	120	x	120	cm
200	x	60	x	50	cm
200	x	100	x	50	cm
120	x	50	x	50	cm
50	x	50	x	45	cm
80	x	80	x	90	cm
100	x	100	x	110	cm
90	x	90	x	100	cm

PESO

190 - 951 kg

ANCLAJE: No requiere de sistema de anclaje.

MANIPULACIÓN: Se realiza mediante carretilla elevadora, o con grúa, siempre que se puedan evitar los impactos en la pieza. Colocar un palets o elemento para evitar el contacto directo con las pinzas.
 Una vez situado en el lugar de colocación, cogerlo con cintas de manipulación para quitarle el palets y depositarlo en el sitio.

UTILIDAD: Jardinera diseñada para utilización como mobiliario en parques, zonas urbanas, zonas comunes de edificios y lugares públicos..

OBSERVACIONES: Aristas biseladas. Apoyos opcionales.