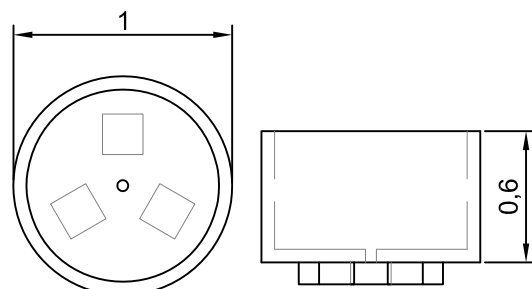


PRODUCTO

Jardinera lisa redonda 100 x 60



CROQUIS



TERMINACIONES

Hormigón apomasado / Granítico

COLORES

Blanco / Gris / Colores primarios (Consultar)

MEDIDAS

∅ 100 x 60 cm

PESO

342 kg

ANCLAJE: No requiere de sistema de anclaje, su colocación se realiza simplemente apoyado.

MANIPULACIÓN: Se realiza mediante carretilla elevadora, o con grúa, siempre que se puedan evitar los impactos en la pieza. Colocar un palets o elemento para evitar el contacto directo con las pinzas.

UTILIDAD: Jardinera diseñada para utilizarse como mobiliario en parques, zonas urbanas, zonas comunes de edificios y lugares públicos.

OBSERVACIONES: Aristas biseladas. Los apoyos son opcionales.